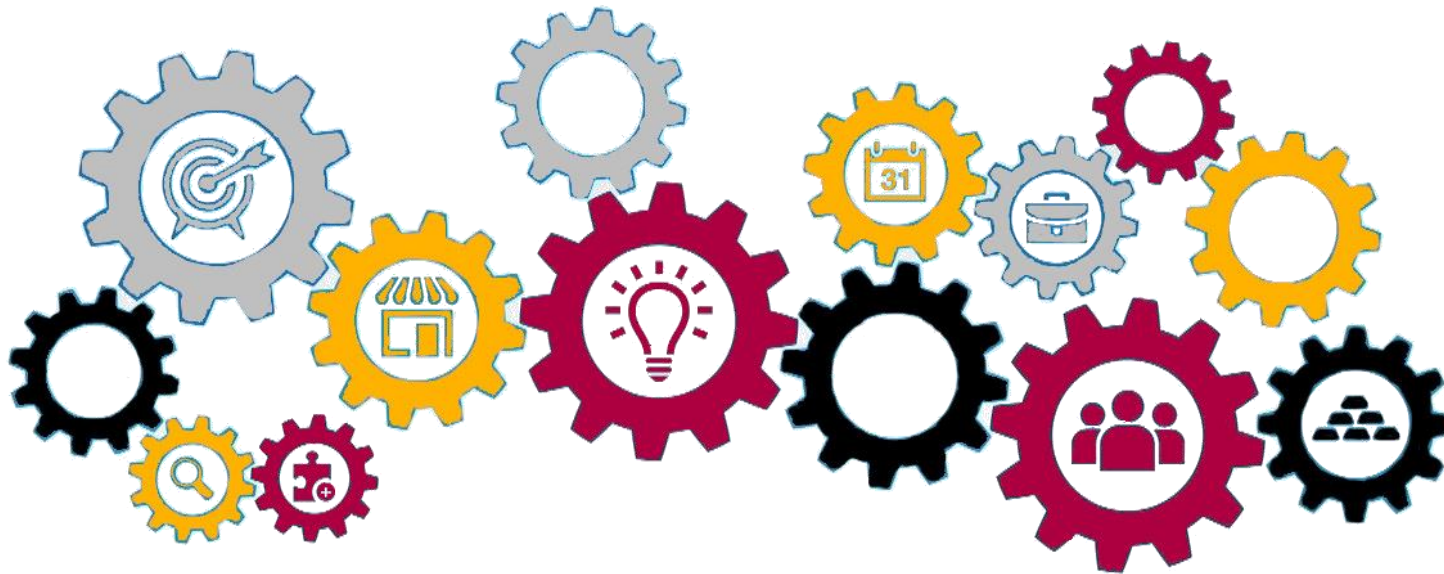


Wir unterstützen Forschung!



Unsere Schule nimmt an einem Forschungsprojekt der Universität Osnabrück zur Untersuchung der Herangehensweisen bei Additions- und Subtraktionsaufgaben teil.

Forschungsprojekt im Mathematikunterricht

Die Grundschule Widukindland hat am Forschungsprojekt HASE der Universität Osnabrück teilgenommen.

Additions- und Subtraktionsaufgaben bieten die ersten Rechengelegenheiten für Schülerinnen und Schüler. Das sichere Rechnen im Zahlenraum bis 20 ist eine wichtige Voraussetzung, um zu verhindern, dass Kinder langfristig Schwierigkeiten beim Rechnen bekommen.

Die Schülerinnen und Schüler haben im Laufe des zweiten Schuljahres verschiedene Aufgaben zum Addieren und Subtrahieren bearbeitet und einige Kinder haben zusätzlich an Interviews teilgenommen.

Die Auswertung soll zeigen, welche Voraussetzungen Kinder mitbringen müssen, um sicher im Zahlenraum bis 20 rechnen zu können.

Ergebnisse waren unter anderem, dass die Schülerinnen und Schüler in der Lage waren, unterschiedliche Rechenwege aufzuzeigen. Die Kinder favorisierten innerhalb der Interviews individuelle und verschiedene Lösungswege und konnten diese nachvollziehbar darlegen. Insgesamt lagen die Ergebnisse der Schülerinnen und Schüler der Grundschule Widukindland über dem Durchschnittswert.